

VALOR AUDAZ Y DURADERO



2075 VISION Y GUÍA DE CHELAN PUD



CHELAN COUNTY

ENERO 2025



TABLA DE CONTENIDOS



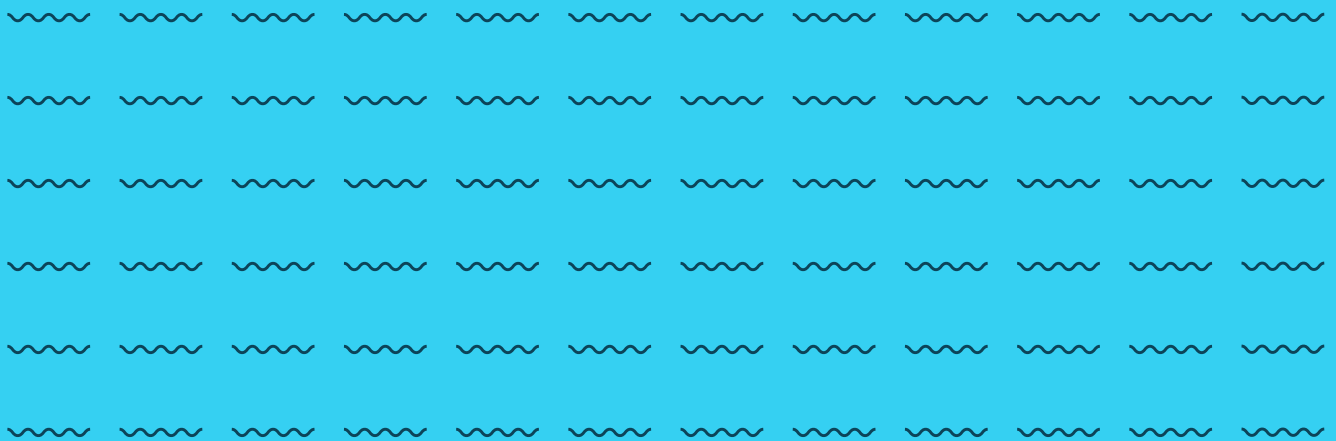
- 05 > ¿Por qué un plan de 50 años?
- Una carta de Kirk Hudson, GG
- 06 > Imagina que estamos en el 2075
- 08 > Iniciativa y cronología de Imagina el 2075
- 10 > Tendencias que dirigen la Visión
- 12 > Visión, Misión
- 14 > Nueve metas
- 34 > Implementación del proceso

APPENDIX

- 36 > Glosario de términos



¿POR QUÉ UN PLAN DE 50 AÑOS?



ESTIMADO CLIENTE-PROPIETARIO DEL 2075,

Si viste el amanecer sobre el río Columbia esta mañana, espero que hayas sentido lo mismo que yo: que vivimos en una de las regiones más hermosas de Norteamérica. Y, aunque probablemente no lo hayas pensado, espero que hayas sentido confianza al saber que el PUD del condado de Chelan hizo todo lo posible para que tu vida esté libre de preocupaciones gracias a que ofrece servicios esenciales que te permiten a ti y a tu familia vivir lo mejor posible, y que nuestra comunidad prospere.

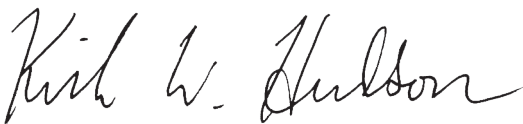
Al escribir esto en el 2024, hay mucho que no sé sobre el futuro en el que estás viviendo. Pero hay algo que sí sé: cada generación tiene el deber de dejar el mundo mejor para las futuras generaciones.

Eso fue lo que hicieron nuestros fundadores por nosotros: se arriesgaron en 1936 y trabajaron juntos para fundar el PUD del condado de Chelan y crear algo de la nada. Once años después, Chelan PUD suministró electricidad a los residentes del condado por primera vez.

Casi 90 años después, estamos construyendo sobre su legado, pensando en las futuras generaciones y preguntándonos: “¿Qué debemos hacer hoy para ser buenos antepasados?”. Lo que encontramos al visualizar las próximas cinco décadas es que creemos que algunas de las cosas que estamos haciendo ahora resistirán la prueba del tiempo, como fortalecer la resiliencia en nuestro portafolio energético y ser un buen socio. Sin embargo, el volumen y la velocidad exponencial del cambio en nuestro mundo también nos exigirán hacer algunos cambios en lo que hacemos y en cómo lo hacemos. Necesitamos trabajar de manera diferente: ser más ágiles y eficientes. No podemos dejar perder nuestro legado; tenemos que centrarnos en el futuro, ajustar nuestra postura y estar listos para hacer nuevas inversiones en el momento adecuado y en los proyectos correctos.

Nuestro nuevo propósito y visión, sumados a nueve metas audaces y ambiciosas, nos ayudarán a posicionarnos para resistir cualquier tormenta y aprovechar oportunidades que ni siquiera podemos imaginar en este momento. Y ese es el tipo de legado que todos queremos dejar a nuestros hijos y a sus hijos: un valor audaz y duradero.

Con humildad y emoción,,



Kirk Hudson

Gerente General

16 de diciembre de 2024

IMAGINA QUE ES EL 2075

IMAGINA... QUE ES EL 8 DE NOVIEMBRE DEL 2075, 6:15 AM.

El sistema SmartSleep de Victor lo despierta delicadamente con sus luces y sonidos personalizados que se ajustan a sus biorritmos. A medida que su habitación se ilumina, los pies de Victor tocan el suelo y se activa su nano audífono. Hal, su IA, lo saluda con una voz siempre tranquila: "Buenos días, Victor. Te están llegando mensajes de cumpleaños. ¿Quieres escucharlos?"

VICTOR IS CELEBRATING A BIG BIRTHDAY TODAY; HE'S FIFTY.

Victor nació en 2025, y ha visto muchos cambios en el condado de Chelan. Y hoy da cuenta de sus bendiciones: La condición pulmonar con la que nació su abuelo le acortó la vida, pero el defecto cardíaco de Victor fue reparado con un pequeño robot microscópico y está siendo monitoreado por un diminuto sensor inalámbrico que se comunica directamente con su médico.

Mientras escucha las voces de sus familiares y amigos deseándole un feliz cumpleaños, piensa en su infancia cerca del lago Chelan. En verano, los mega incendios dañaban la calidad del aire, así que sus padres evitaban que jugara al aire libre. Ahora, Victor no recuerda cuándo fue la última vez que la calidad del aire fue tan dañina. La implementación de mejores prácticas en el manejo de tierras ha mejorado la salud de los bosques y reducido la frecuencia y la severidad de los incendios forestales.

Como todos los niños, Victor escuchó muchas historias de cuando sus padres eran niños. La que más les gustaba contar era en la que hablaban sobre desconexiones ocasionales de luz o fallos en la red. Pero esas historias quedaron en el pasado. Víctor ha disfrutado toda su

vida de una red siempre activa de comunicación instantánea, suministrada por Chelan PUD: Las redes eléctricas se reparan solas, el respaldo de baterías y las fuentes de energía alternativas garantizan que la electricidad nunca falle, y el buen uso del agua, y drenaje ha permitido que el valle pueda soportar el doble de la población del condado.

Victor piensa: “Vaya, me siento agradecido por muchas cosas”.

Víctor revisa los resultados deportivos en el monitor inteligente de la cocina. Le pide a su asistente virtual el pronóstico del tiempo para el fin de semana y una lista de cosas para empacar. Víctor respira profundo. Pasará el fin de semana con sus amigos en una cabaña en Stehekin.

Mientras empaca, su asistente virtual le avisa: “El vehículo de Anthony llega en 20 minutos. ¿Quieres que le envíe un mensaje?”.

Anthony es uno de los amigos más cercanos de Víctor, y acaba de llegar de Seattle. Victor responde: “Sí, dile que mudarse aquí fue la mejor decisión que ha tomado y que le va a encantar Stehekin”. Mientras sale de la casa, le da una última instrucción a su asistente virtual: “Por favor, pon la casa en modo de eficiencia energética mientras no estoy”. Luego, se quita el auricular, sale por la puerta y escucha el clic de la cerradura detrás de él.

Es el año 2075. Chelan PUD es un proveedor que brinda servicios esenciales que le permiten a Víctor construir una vida y una carrera en un lugar que ama.



CRONOLOGÍA IMAGINA 2075

OTOÑO 2023 >>

MAR-JUN 2024 >>

ABR 2024 >>

COMPROMISO

- > 5 comisionados
- > Equipo directivo

- > 325 empleados
- > 30 socios comunitarios

- > 47 expertos en la materia
- > 150 empleados
- > 50 socios comunitarios
- > 35 tendencias
- > 18 miembros del equipo rojo

ACTIVIDAD

Comienza a explorar los próximos 50 años de Chelan PUD.

- ¿Qué proceso usaremos?
- ¿Quiénes serán nuestros socios?
- ¿Qué niveles de compromiso esperamos del personal, de los clientes-propietarios y de los socios comunitarios?

Encuesta pública: Recopilando tus opiniones

Los empleados y los socios comunitarios respondieron dos preguntas importantes:

1. ¿Cuál consideras que es el futuro de nuestro Distrito de servicio público (PUD)?
2. ¿Qué estrategias crees que nos ayudarán a alcanzarlo?

Los participantes acordaron que las tres medidas que más beneficiarían a Chelan PUD para el año 2075 son:

- Ampliar y diversificar el portafolio energético
- Mejorar la eficiencia operativa y la adaptación tecnológica
- Fortalecer el compromiso de los empleados y la cultura organizacional

¿Qué tendencias sociales, tecnológicas, económicas, ambientales, políticas y regulatorias moldearán a Chelan PUD hasta el 2075?

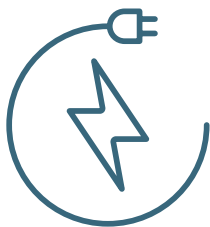
Para responder a esta pregunta, jugamos una dinámica con fichas de papel llamada "Big Sort" en Pybus, Rocky Reach y en el Centro de Servicio. ¿Cuál fue el resultado? Consulta las 12 tendencias principales.

ESTA VISIÓN Y GUÍA COMENZÓ A FINALES DE 2023
 COMO UNA MEDIDA LLAMADA “IMAGINA EL 2075”.
 ESTOS SON LOS PASOS Y COMPROMISOS MÁS
 IMPORTANTES QUE NOS LLEVARON A ESTA VISIÓN.

| JUN-JUL 2024 >> | AGO-SEPT 2024 >> | OCT-DIC 2024 >> |
|--|--|---|
| PARTICIPACIÓN | | |
| <ul style="list-style-type: none"> > 25 miembros del equipo de escenarios > 18 miembros del equipo rojo | <ul style="list-style-type: none"> > 5 comisionados > Equipo directivo > 1,700 clientes-propietarios | <ul style="list-style-type: none"> > 30 miembros del equipo de liderazgo directivo > 5 miembros del comité directivo > 5 comisionados > 18 miembros del equipo rojo |
| ACTIVIDAD | | |
| <p>Lo equipos liderados, por empleados, crearon cuatro posibles futuros para Chelan PUD hasta el 2075, en donde exploran probabilidades, desafíos y futuros sorprendentemente exitosos. Cada escenario nos ayuda a pensar sobre cómo prepararnos ante cualquier obstáculo que se interponga en nuestro camino.</p> | <p>Con estos cuatro escenarios futuros, los comisionados y la directiva identificaron nueve metas, cosas en las que debemos centrar nuestra atención para lograr que Chelan PUD sea más fuerte y adaptable, incluso si los tiempos son difíciles.</p> <p>Los clientes-propietarios clasificaron siete de estas nueve prioridades a través de una encuesta pública en inglés y español, y por ello, sabemos qué es lo más importante para ti. Aunque Chelan PUD debe alcanzar las nueve metas, los clientes-propietarios le dieron una prioridad especial a las siguientes:</p> <ol style="list-style-type: none"> 1. Asegurarse de que las futuras generaciones dispongan de agua y energía, aunque nos cueste más. 2. Invertir en fuentes energéticas limpias para ayudar a las futuras necesidades de la comunidad. 3. Invertir en equipos, gente y tecnología para fortalecer los servicios de Chelan PUD. | <p>Juntamos todo este trabajo para crear una nueva visión y una guía para el futuro de Chelan PUD, un futuro basado en la participación de las personas interesadas y en los comentarios que hemos recopilado. El valor audaz y duradero será la brújula que guíe nuestro camino y prioridades hasta el 2075.</p> |

TENDENCIAS QUE CONDUCCEN LA VISIÓN: TOP 12

MAYOR DEMANDA REGIONAL DE ENERGÍA ELÉCTRICA



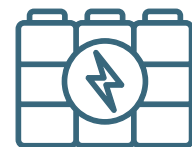
T E C N O L O G Í A

MAYOR CARGA ELÉCTRICA EN EL CONDADO DE CHELAN



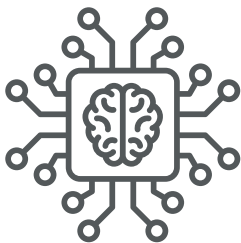
T E C N O L O G Í A

MAYOR DEMANDA DE ALMACENAMIENTO Y OPCIONES DE ENERGÍA



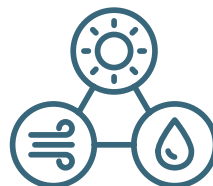
T E C N O L O G Í A

MAYOR USO DE LA INTELIGENCIA ARTIFICIAL



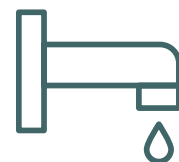
S O C I E D A D

MAYOR RECONOCIMIENTO PARA UN PORTAFOLIO DIVERSIFICADO DE GENERACIÓN RENOVABLE



T E C N O L O G Í A

MAYOR DEMANDA DE AGUA MUNICIPAL



A M B I E N T E

EN ABRIL DEL 2024 TRABAJAMOS CON LOS CLIENTES-PROPIETARIOS, COMISIONADOS, EMPLEADOS Y PERSONAS INVOLUCRADAS PARA DEFINIR LAS TENDENCIAS QUE ELLOS CONSIDEREN QUE TENDRAN UN MAYOR IMPACTO EN NUESTRA COMUNIDAD.

MAYOR RIESGO EN CIBERSEGURIDAD



T E C N O L O G Í A

MAYOR FRECUENCIA Y SEVERIDAD DE INCENDIOS FORESTALES



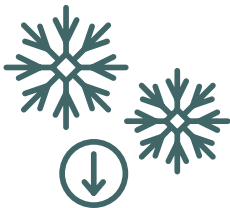
A M B I E N T E

MAYOR CANTIDAD DE EVENTOS E IMPACTO DE CLIMA EXTREMO



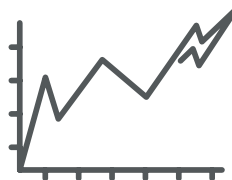
A M B I E N T E

MENOS AGUA DE DESHIELO ACUMULADA EN LAS CUENCAS DE CHELAN Y DE COLUMBIA



A M B I E N T E

CAMBIOS A LARGO PLAZO EN LA ESTRATEGIA DE MERCADOTECNIA Y EN LAS VENTAS DE ENERGÍA EXCEDENTE



E C O N O M Í A

MAYOR AUTORIDAD ESTATAL SOBRE LA ENERGÍA PÚBLICA



P O L Í T I C A

**PROPUESTA DE MISIÓN:
OFRECER SERVICIOS
ESENCIALES PARA EMPODERAR
A LA COMUNIDAD**





**PROPUESTA DE VISIÓN:
CREAR UN VALOR AUDAZ Y
DURADERO PARA LAS FUTURAS
GENERACIONES**



The background of the page is filled with light blue, wavy, concentric lines that create a sense of depth and movement. In the center, the word "METAS" is written in a bold, dark teal, sans-serif font. The text is enclosed within a white, rounded rectangular frame with a decorative, scalloped border. The overall design is clean and modern.

METAS

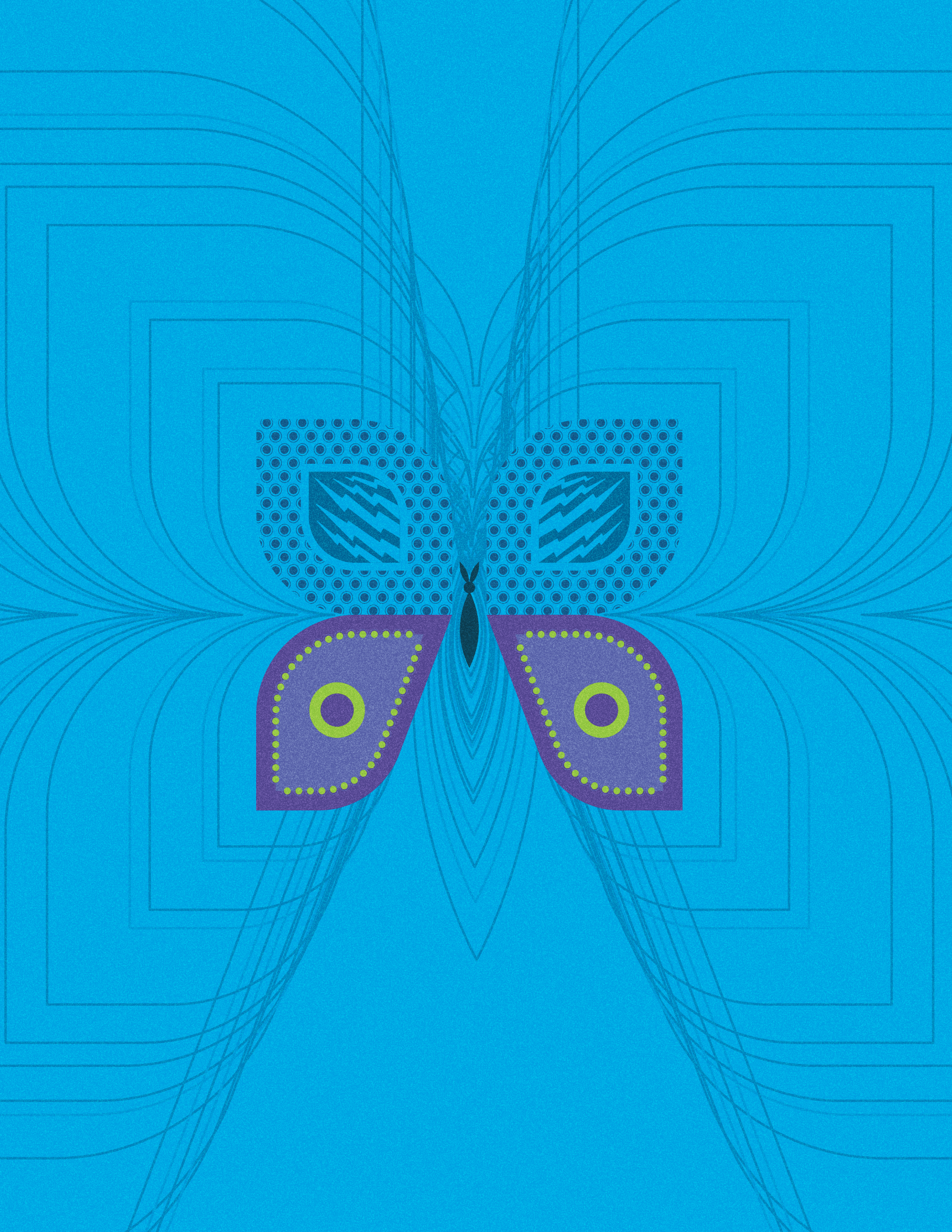




ENERGÍA ELÉCTRICA Y AGUA PARA SIEMPRE

Garantizar que las futuras generaciones dispongan de agua y energía eléctrica , aunque nos cueste más.

Chelan PUD garantiza que la energía eléctrica y el agua continuarán siendo confiables y accesibles para las próximas generaciones. Este es un compromiso audaz con el fin de asegurar los recursos esenciales para el futuro a través de inversiones significativas enfocadas en el futuro de los recursos hídricos y en la generación eléctrica para mantener o aumentar nuestra capacidad de satisfacer las crecientes demandas, preservar el control local, ayudar a que nuestra comunidad prospere y mantener las tarifas estables. Chelan PUD está comprometido con el crecimiento sostenible que construya un legado de recursos confiables para el futuro .

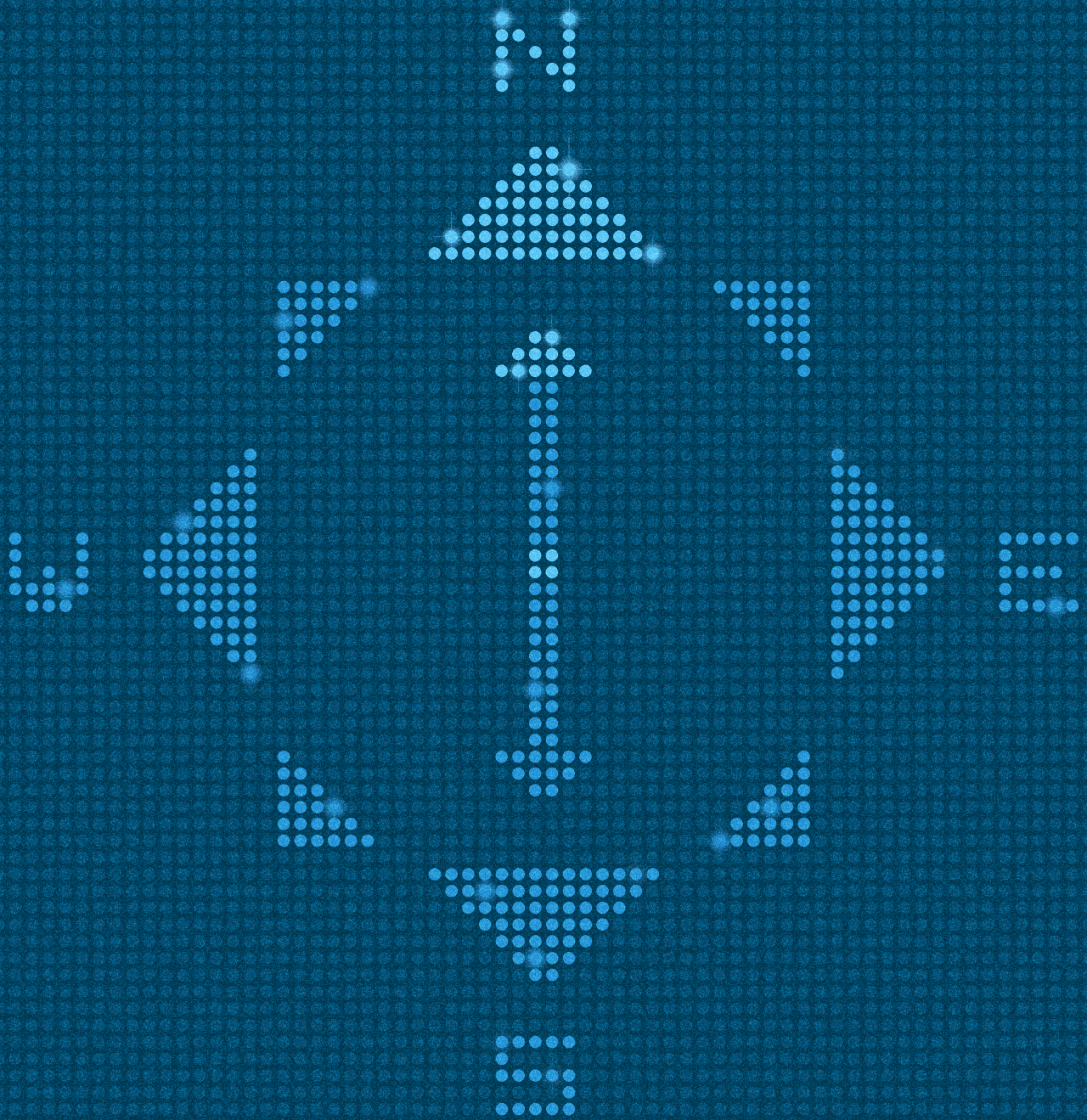




APROVECHAR LAS DIFERENTES FUENTES DE ENERGÍA

Invertir en fuentes energéticas limpias para ayudar a las futuras necesidades de la comunidad.

Chelan PUD invierte en su portafolio energético, y lo expande cuando es necesario y conforme a su autoridad, para impulsar el crecimiento y el futuro de la comunidad. Esto implica explorar tecnologías existentes (hidroeléctrica, eólica, solar, etc.) y emergentes (hidrógeno, geotérmica, nuclear avanzada, almacenamiento en baterías, etc.). Cada posible inversión será evaluada según su capacidad de mantener o aumentar la confiabilidad de los clientes propietarios, para asegurar que se satisfagan sus demandas energéticas al mismo tiempo que mantenemos el compromiso con una energía limpia y sostenible. Al invertir en soluciones visionarias, Chelan PUD crea una mezcla equilibrada de fuentes de energía que pueden adaptarse a los cambios con el tiempo.

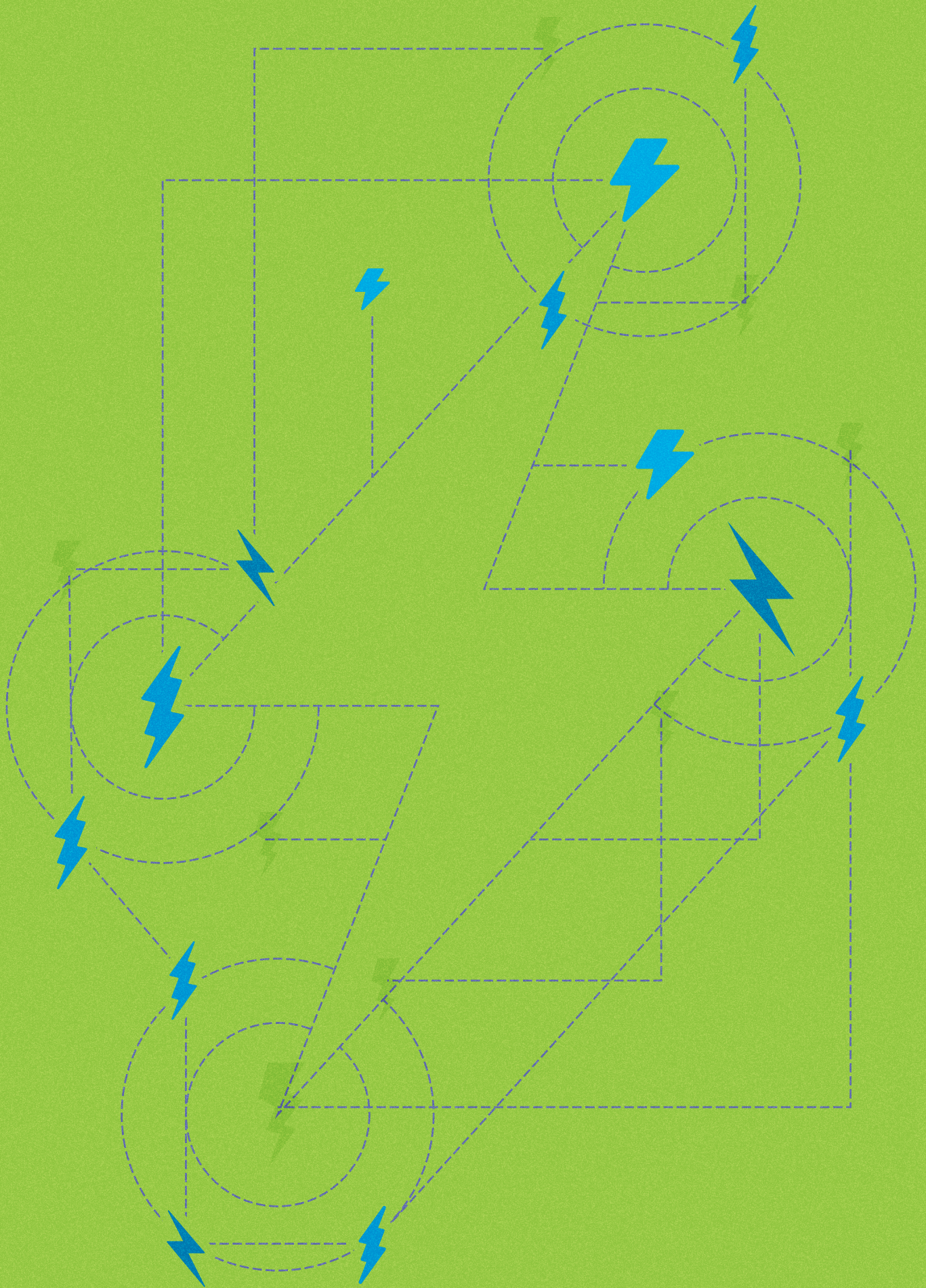




LIDERAR CON PROPÓSITO

La junta directiva ofrece una dirección proactiva para las metas a largo plazo.

La Junta de comisionados del PUD cambia su función de operativa a estratégica. Esto le permite concentrarse en establecer políticas y supervisar el progreso en lugar de aprobar rutinas. La Junta lidera la empresa de servicios públicos hacia el éxito a largo plazo y toma decisiones que benefician el futuro con funciones claras funciones claras y revisiones regulares del desempeño.





VOLAR EN, FORMACIÓN

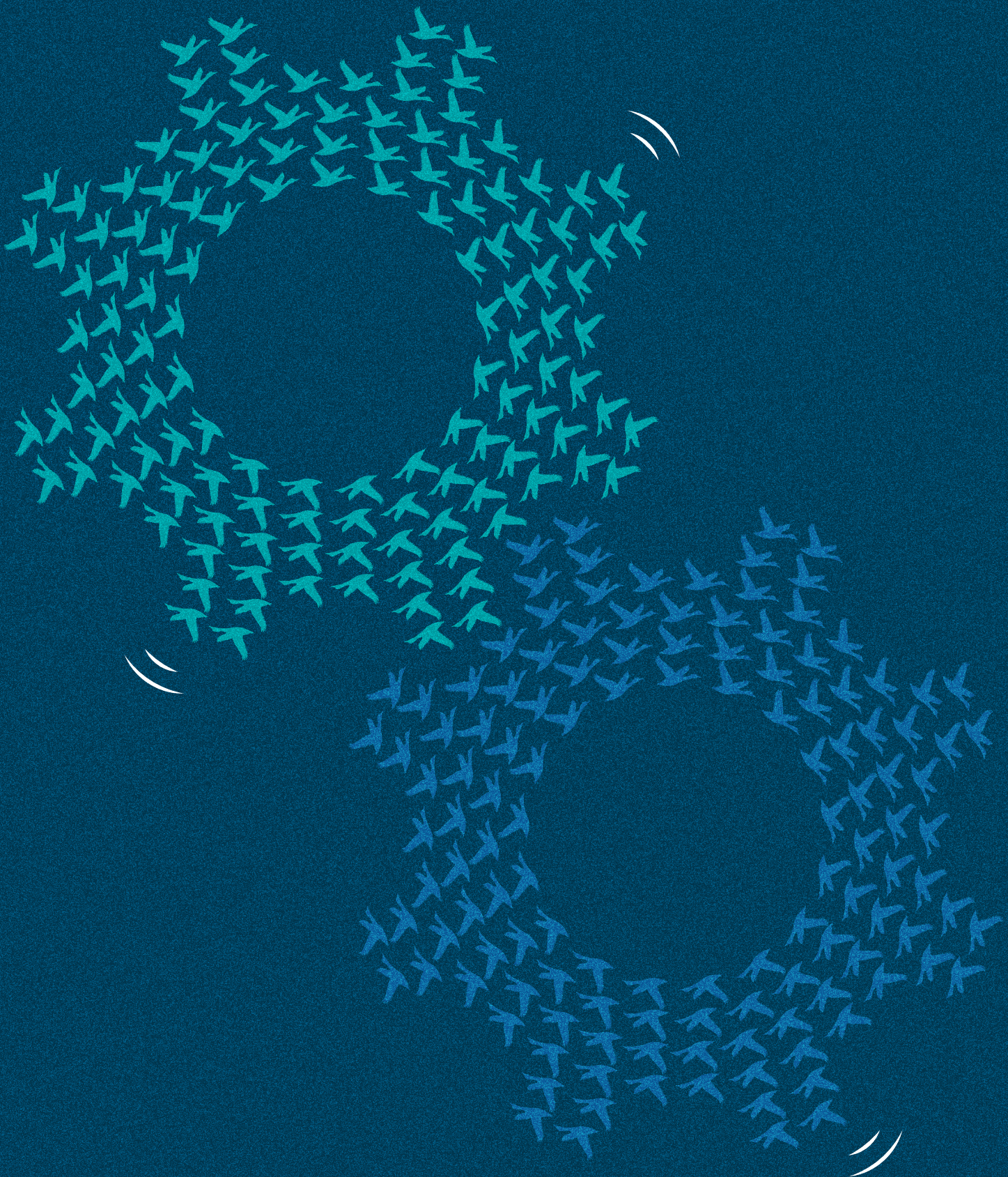
Alinear el propósito, la cultura y controlar el ritmo para trabajar en conjunto.

La visión y las metas para el 2075 crean una guía para los empleados.

Entre los ejemplos se incluyen:

- › Cada empleado ve una conexión entre su función y la visión/metad para el 2075.
- › La nueva misión, visión y metas permiten a los empleados diferenciar el trabajo esencial del trabajo secundario y decir “No” a las actividades menos importante .
- › Los empleados inventan, prueban e implementan nuevos métodos que hacen más fluido el trabajo en equipo, promueven una comunicación más abierta y facilitan el intercambio de conocimientos entre departamentos.

Gracias a la tecnología moderna, unas expectativas claras y los canales de retroalimentación adecuados, los empleados pueden trabajar juntos, concentrarse en lo verdaderamente importante e impulsar la innovación como un equipo unido.





¡SÍ SE PUEDE!

Construir un equipo de trabajo sólido que se ayuda entre sí para alcanzar el éxito.

Los empleados no solo ocupan puestos; construyen carreras a partir de la capacitación el apoyo de su equipo de trabajo. La fuerza laboral está comprometida, es adaptable, resiliente y orientada al aprendizaje. Se da prioridad a la capacitación de gerentes de primera línea y los líderes emergentes para favorecer su transición hacia los puestos de liderazgo, mientras que las rutas claras de crecimiento y una colaboración sólida fomentan una cultura de conexión y propósito. A través de las tutorías, asesoramiento y capacitación integral, los empleados se ven capacitados para enfrentar nuevos desafíos, y una estrategia de administración del cambio garantiza transiciones fluidas. Este enfoque refuerza la resiliencia y prepara a los empleados para cumplir con las cambiantes demandas y lograr un éxito duradero.





ADAPTARSE

Invertir en maquinaria, personal, y tecnología para fortalecer los servicios de Chelan PUD.

Chelan PUD invierte en maquinaria, trabajadores capacitados y tecnología avanzada para hacer que los servicios esenciales de Chelan PUD sean más resilientes ante las interrupciones. Al mejorar nuestra capacidad para manejar eventos adversos como incendios forestales, condiciones climáticas extremas, cambios hidrológicos y ciberataques, no solo estamos manteniendo las luces encendidas, sino que estamos demostrando nuestra confiabilidad en un mundo volátil.

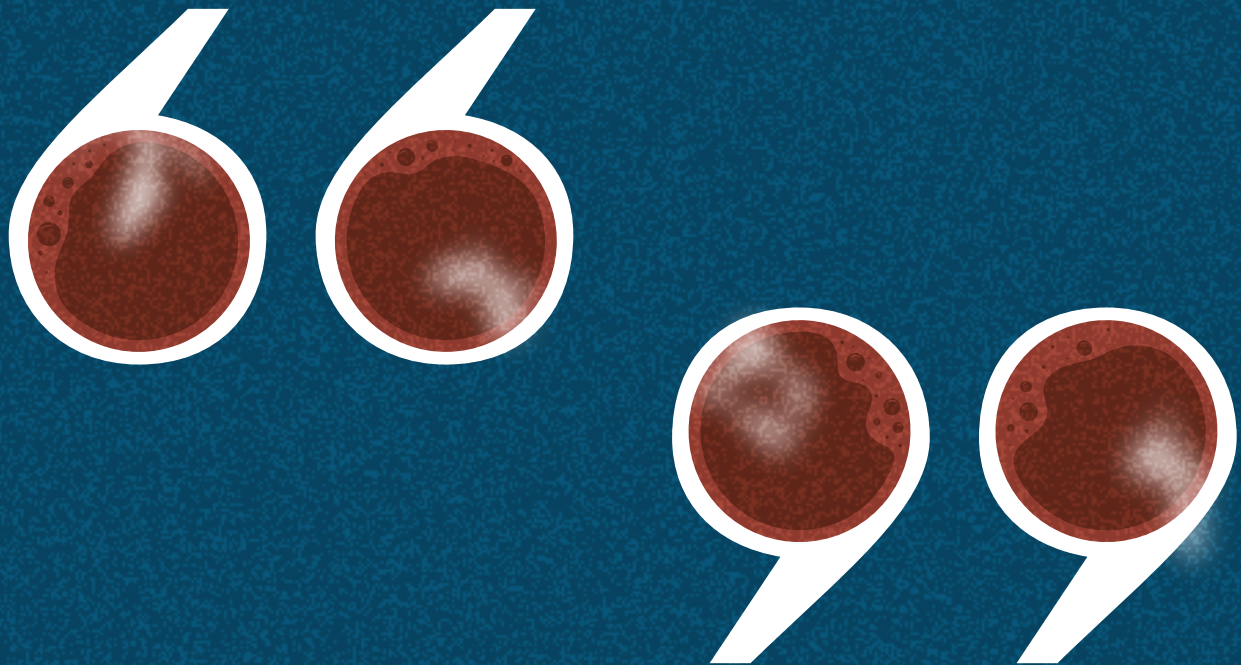




DE CARA AL FUTURO

Actuar con valentía ante las oportunidades que pueden beneficiar a largo plazo a los residentes del condado de Chelan.

Nuestros antepasados actuaron con valentía y previsión cuando adquirieron la presa Rock Island y construyeron la presa Rocky Reach. Para tener éxito en el siglo XXI, debemos ser igual de audaces al aprovechar las oportunidades y disciplinados al administrar los riesgos. El cambio se está produciendo más rápido que nunca, y evitarlo no es una opción. El no hacer nada nos deja a merced de las circunstancias y de las decisiones de otros. Al ser más proactivos, Chelan PUD anticipa y enfrenta los cambios de manera directa; nos esforzamos día a día por aprender, crecer y hacer de Chelan PUD una organización más fuerte para las generaciones futuras.

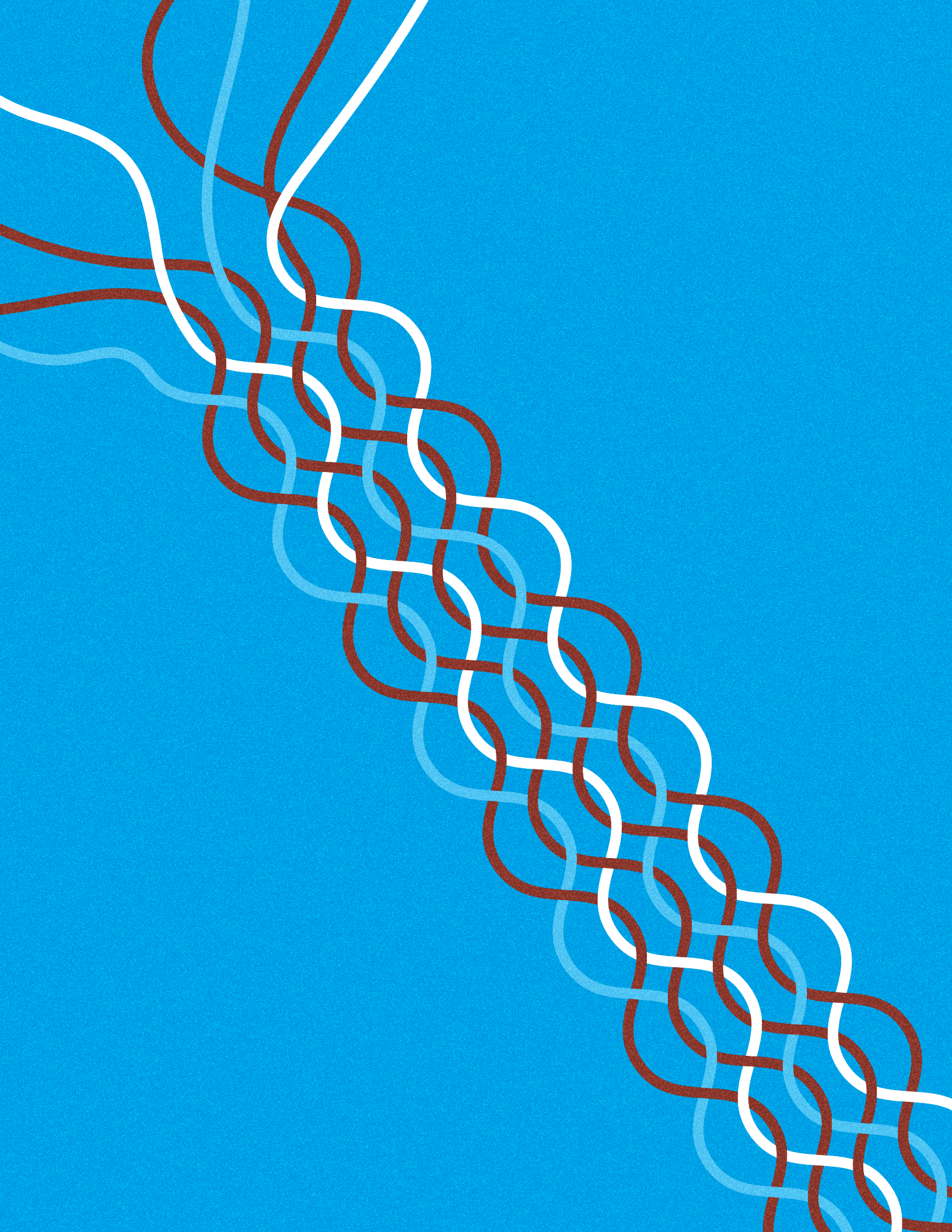




PODER COMUNITARIO

Compartir información para mantener al público al día y colaborando con nosotros.

La frase “Propiedad de la gente a la que servimos” no es solo un eslogan, es nuestro origen y nuestra vocación. Para cumplir este lema, Chelan PUD mejora meticulosamente la participación pública y aporta más transparencia a sus decisiones. Mejoramos la comunicación con los clientes-propietarios, optimizamos el servicio y cerramos el ciclo de retroalimentación: no solo escuchamos, sino que cumplimos. Chelan PUD aprende de sus clientes propietarios, de otras empresas de servicios públicos y de entidades públicas, y aplica estos conocimientos para crear una mejor experiencia para todos aquellos a quienes servimos en el condado.





ASOCIACIÓN EXITOSA

Fortalecer las colaboraciones con gobiernos, organizaciones comunitarias, y otras agencias para respaldar una alta calidad de vida.

En los próximos 50 años, Chelan PUD prevé que aumentarán las presiones a nivel estatal y regional para impedir el control local. Para prepararnos, estamos construyendo relaciones sólidas y colaborativas con socios que comparten nuestro compromiso de mantener a Chelan PUD como una empresa pública controlada por la gente del condado de Chelan. Chelan PUD no puede satisfacer todas las necesidades públicas por sí solo, por lo que mantenemos y ampliamos asociaciones que ayuden a garantizar una alta calidad de vida para los residentes de la zona. Llave, trueno o relampaguee, somos un socio activo, confiable y firme.

PROCESO DE IMPLEMENTACIÓN

Poner en marcha el plan de 50 años conlleva arte y ciencia.



Chelan PUD estableció un ciclo de planificación empresarial y aplicó un plan estratégico a cinco años, un plan empresarial a cinco años (que se actualiza anualmente) y un presupuesto anual. La Visión 2075 representa una oportunidad para revisar los procesos, las herramientas de informes, el alcance y los plazos para garantizar su alineación y examinar las estrategias de implementación efectivas. Por ejemplo, la revisión y posible implementación de un modelo de capacidades empresariales, modelos de procesos de principio a fin, un marco de visión-estrategia y otros enfoques podrían contribuir con los esfuerzos de priorización, comunicación e implementación.

Estos esfuerzos serán continuos e involucrarán a líderes de toda la organización. Aunque la responsabilidad de hacer realidad la visión 2075 recae en toda la organización, el Equipo de liderazgo directivo de Chelan PUD se concentrará especialmente en los primeros años de implementación para guiar el trabajo, la acción y el enfoque (dirección general) de manera colaborativa y constructiva.

En 2025, los esfuerzos clave del Distrito se centrarán en el desarrollo y aplicación del Plan estratégico de corto plazo (5-10 años) y su correspondiente Plan empresarial. Anticipamos un esfuerzo adicional por parte de la Junta de comisionados para establecer un nuevo marco de gobernanza para la Junta, que incluirá políticas de gobernanza centrales, delegaciones entre la Junta y su Gerente general, y políticas directivas estratégicas.



GLOSARIO DE TÉRMINOS

TÉRMINOS, DEFINICIONES Y EJEMPLOS

Alineamiento: La acción de asegurar que la estrategia, medidas e iniciativas se ajustan con las metas establecidas y los objetivos de la organización.

Ejemplo: *Objetivo 4: Alinear personas, programas, etc. con la Visión 2075 y garantizar que cada empleado entiende cómo su papel afecta la Visión 2075.*

Engagement: La conexión emocional que un empleado siente hacia su organización, que influye, en última instancia, en su comportamiento y desempeño. Este término también se refiere a las técnicas que utiliza la organización para construir confianza, establecer comportamientos y vincular el trabajo de los empleados con los objetivos y el desempeño general de la organización.

Ejemplo: *Los esfuerzos de Chelan PUD para promover el desempeño humano y organizacional (H&OP, por sus siglas en inglés).*

Servicios esenciales: La Junta de comisionados definirá los servicios esenciales en una estrategia directiva en 2025.

Meta: Un estado o condición deseada que la organización busca alcanzar o mantener y que se mide por un objetivo específico o indicador de desempeño que refleja su dirección estratégica.

Ejemplo: *Las nueve metas identificadas en este documento.*

Implementación: La acción de dirigir actividades y tareas para ejecutar una estrategia o un plan de trabajo.

Ejemplo: *Los objetivos enlistados en el marco de implementación son los primeros pasos que los líderes directivos darán para comenzar a alinear la organización con la Visión 2075.*

Misión: El propósito declarado u objetivo central de una organización, que guía sus actividades operativas continuas y su dirección general.

Ejemplo: *La misión de Chelan PUD consiste en ofrecer servicios esenciales para empoderar a la comunidad.*

Objetivo: Un conjunto de resultados que se deben alcanzar dentro de un plazo determinado; en general, los objetivos suelen ser más limitados y más fáciles de medir que las metas.

Ejemplo: *Se incluirá un grupo de objetivos en el próximo plan de negocios de Chelan PUD que estará vinculado a la Visión 2075.*

Cultura organizacional: Las normas sociales y creencias arraigadas de la organización.

Está compuesta por valores, sistemas de creencias, estilos de liderazgo, suposiciones colectivas implícitas, historias y rituales, así como su carácter y orientación.

Ejemplo: *La seguridad es uno de los valores de Chelan PUD y, por lo tanto, parte de nuestra cultura. En las plantas eléctricas, los equipos realizan reuniones de seguridad para reforzar este valor, y la seguridad se mide y se informa.*

Socio: Un medio para formar una relación entre dos partes que implica una cooperación estrecha y derechos y responsabilidades compartidos.

Ejemplo: *Chelan PUD se asocia con los gobiernos locales para alcanzar objetivos compartidos. Asimismo, Chelan PUD colabora con Grant PUD y Douglas PUD (Mid-C PUD, por sus siglas en inglés) en asuntos comunes de importancia.*

Rendimiento: La medición de una tarea en términos de estándares como precisión, tiempo, costo, etc.

Ejemplo: *Una empresa de servicios puede medir el desempeño siguiendo la frecuencia y duración de los apagones, los puntajes de satisfacción de los clientes y la eficiencia de costos.*

Equipo rojo: Un grupo o persona que desafía de manera reflexiva planes, propuestas, estrategias o suposiciones para identificar debilidades, descubrir riesgos y mejorar la toma de decisiones a través de perspectivas alternativas.

Ejemplo: *Chelan PUD está considerando invertir en tecnología emergente y el director a cargo del proyecto promueve el uso del Equipo rojo como parte de la deliberación del caso de negocio.*

Estrategia: Un plan para lograr un estado final, meta u objetivo específico. Una línea de acción que forma parte de un plan elaborado a través de la ciencia y el arte del liderazgo empresarial y que se ejerce para garantizar las condiciones más ventajosas.

Ejemplo: *Para reducir los costos operativos, una empresa de servicios adopta una estrategia de inversión en sistemas automatizados y fuentes de energía renovable con el objetivo de ofrecer un servicio más eficiente y sostenible.*

Encuesta: Una serie detallada de preguntas para recopilar datos, analizar, identificar tendencias y/o comparar un grupo o muestra de una población.

Ejemplo: *La encuesta Imagina el 2075 consultó a clientes-propietarios sobre siete de las nueve metas enumeradas anteriormente. Se contabilizaron más de 1,700 votos en el proceso, lo que ayudó a los comisionados y empleados a comprender las preferencias de los clientes-propietarios.*

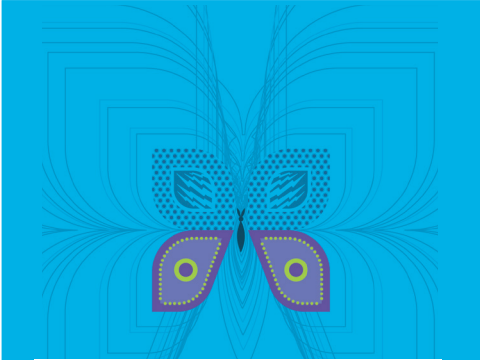
Visión: El estado final deseado de una organización, definido por lo que quiere hacer y a dónde quiere llegar. Se trata del futuro estado de la empresa, sin tener en cuenta cómo se va a lograr.

Ejemplo: *La visión de Chelan PUD es crear un valor audaz y duradero para las futuras generaciones.*



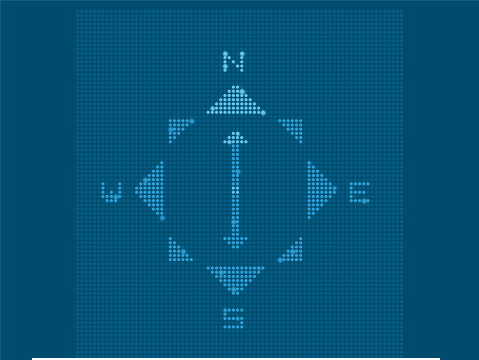
ENERGÍA Y AGUA PARA SIEMPRE

Asegurar que la electricidad y el agua estén disponibles para las futuras generaciones, aunque cuesten más.



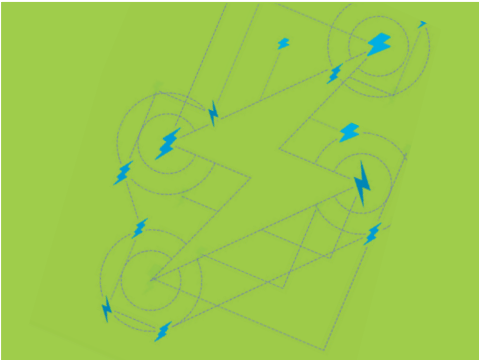
DOMINAR LA FRONTERA DE ENERGÍA ELÉCTRICA

Invertir en fuentes de energía limpia para apoyar las necesidades futuras de la comunidad.



GUIAR CON PROPÓSITO

La junta directiva proporciona orientación proactiva para los objetivos a largo plazo.



TRABAJAR EN CONJUNTO

Unir el propósito, la cultura y el ritmo operativo para trabajar juntos.



PODEMOS HACERLO

Construir una fuerza laboral fuerte donde nos ayudemos mutuamente a tener éxito.



ADAPTARSE

Invertir en maquinaria, personal y tecnología para hacer los servicios de Chelan PUD más resilientes.



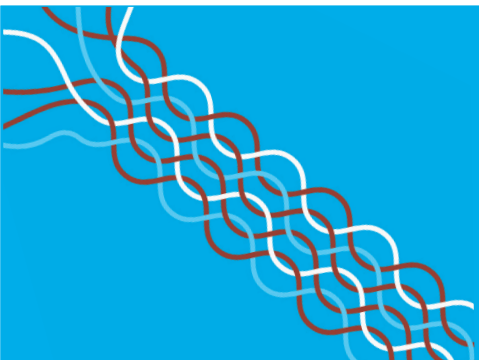
ENFOCADOS EN EL FUTURO

Audazmente tomar las oportunidades que puedan beneficiar a los residentes del condado de Chelan a largo plazo.



PODER COMUNITARIO

Mantener al público informado e involucrado compartiendo detalles y colaborando con ellos.



SOCIOS EN EL ÉXITO

Fortalecer las alianzas con gobiernos, organizaciones comunitarias y otros para apoyar una alta calidad de vida.

