

Residential Customer

DE PARTE DEL GERENTE GENERAL

LOS CLIENTES-PROPIETARIOS AYUDAN A GUIAR NUESTRO FUTURO



Kirk Hudson

Hemos desarrollado una visión transformadora llamada Imagina el 2075 que nos guiará durante los próximos 50 años. Es nuestra guía para garantizar que las futuras generaciones seguirán prosperando en el condado de Chelan.

Planificar para los próximos 50 años suena un poco loco, pero es necesario. La cantidad y velocidad de los cambios en el sector energético aumenta de manera exponencial. Es por esto que Chelan PUD no solo debe adaptarse, sino transformarse. Necesitamos tener una visión clara para poder crear y aprovechar las oportunidades que se nos presenten. Queremos posicionar de manera proactiva nuestro servicio público para suministrar servicios consistentes con un alto nivel de satisfacción para nuestros clientes-propietarios.

Tu función en la iniciativa Imagina el 2075

Los clientes-propietarios han sido una parte fundamental de este proceso. A través de encuestas y reuniones, más de 1,700 personas compartieron sus opiniones

Continúa en la página siguiente

VALOR AUDAZ Y DURADERO IMAGINA EL 2075

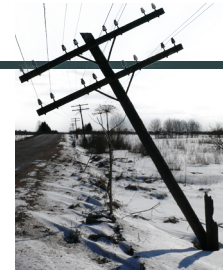
9 OBJETIVOS

CHELANPUD.ORG/IMAGINE2075

- Asegurar el servicio eléctrico y de agua para siempre:** Invertir en infraestructura para satisfacer la creciente demanda, mantener las tarifas estables y conservar el control local.
- Actuar con valentía para el futuro:** Aprovecharemos las oportunidades para beneficiar a los clientes a largo plazo.
- Liderar con propósito:** Nuestros comisionados centrarán sus esfuerzos en las estrategias para ofrecer una clara dirección hacia el futuro.
- Invertir en fuentes energéticas limpias** para las futuras necesidades de la comunidad.
- Mantener la participación del público:** La transparencia y la colaboración son claves para ganar su confianza.
- Formar un equipo fuerte:** Nuestro equipo de trabajo continuará siendo capacitado y adaptable.
- Construir resiliencia:** Al mejorar maquinaria y usar tecnología avanzada, estaremos listos para enfrentar el clima extremo y otros desafíos.
- Fortalecer las colaboraciones:** Trabajaremos con grupos gubernamentales y comunitarios para mejorar la calidad de vida.
- Alinear el propósito, la cultura y controlar el ritmo** para trabajar en conjunto.

INSIDE

Winter storms: What to do if the power goes out



Thermostat tips to **save money**



HERE FOR YOU 24/7
outages.chelanpud.org

BOLD ENDURING VALUE IMAGINE 2075

9 GOALS

CHELANPUD.ORG/IMAGINE2075

- Secure energy and water forever:** Invest in infrastructure to meet rising demands, keep rates stable, and preserve local control.
- Act boldly for the future:** We'll seize opportunities to benefit customers in the long run.
- Lead with purpose:** Our board will focus on strategy and provide clear direction for the future.
- Invest in clean energy sources** for future community needs.
- Keep the public involved:** Transparency and collaboration are key to earning your trust.
- Build a strong team:** Our workforce will continue to be skilled and adaptable.
- Build resilience:** By upgrading equipment and using advanced technology, we'll be ready to handle severe weather and other challenges.
- Strengthen partnerships:** We'll work with governments and community groups to improve quality of life.
- Align purpose, culture, and operating rhythm** to work together.

FROM THE GENERAL MANAGER

CUSTOMER-OWNERS HELP SET A COURSE FOR THE FUTURE



Kirk Hudson

We've developed a transformational vision that will guide the next 50 years. We call it Imagine 2075. This is our guidebook to ensure that future generations continue to thrive in Chelan County.

Planning for 50 years may sound crazy, but it's necessary. The volume and velocity of change in the energy sector is increasing exponentially. That requires Chelan PUD to not just adapt, but transform. We need a clear vision in order to create and quickly take advantage of opportunities that present themselves. We want to proactively position your utility to consistently deliver affordable services with a high degree of customer-owner satisfaction.

Your role in Imagine 2075

Customer-owners have been a vital part of this process. Through surveys and

Continued on next page

FROM THE GM CONTINUED

meetings, over 1,700 people shared their thoughts on what's most important for the future. That's one of the benefits of public power: You have a say. Your priorities — like clean energy, local control and resilience — are reflected.

“**PROVIDE ESSENTIAL SERVICES TO EMPOWER THE COMMUNITY.**”

Your publicly elected PUD commissioners were actively involved in the process. Chelan PUD staff defined possible scenarios that could play out over the next 50 years.

Commissioners are using that long-range vision to refine and develop governance policies, including strategic directives, which will ultimately lead to transformation.

New mission, vision, goals

Through Imagine 2075, commissioners drafted a simple but powerful mission

statement: **Provide essential services to empower the community.** The draft vision is bold: **Create enduring value for future generations.** These statements will be Chelan PUD's north star; they will guide everything we do.

Looking Ahead

With Imagine 2075 to guide the way, staff are now beginning the process of building a strategic plan.

As crazy as it sounds to have a 50-year vision when things change so fast, we constantly remind ourselves that those who came before us at Chelan PUD did it in the 1950s when they acquired and built the dams. Almost 70 years later, we're building on their legacy and asking, "what do we need to do today to be good ancestors?"

Thank you for being part of this journey.

Contact Kirk Hudson:
gm@chelanpud.org
Contact commissioners at:
chelanpud.org/commissioners

Simple thermostat tips to save energy

Heating your home in winter doesn't have to waste energy—or money! A few small changes to your thermostat settings can make a big difference.



Set it right:
Aim for 68–70°F when home, or lower if you're comfortable.

Turn it down when away:
Drop it 2–3°F with a heat pump. Lower by 10°F with a furnace or baseboard heaters.

Heads up, heat pump users: Avoid the "emergency" or "auxiliary heat" setting to keep your system efficient.

Learn about rebates on smart thermostats and more at chelanpud.org/save or call (509) 661-8008.



Winter storms:

What to do if the power goes out

1. Check the outage map for information and estimated restoration time. Outages.chelanpud.org
2. Call the 24-hour outage line at (877) 783-8123 to report new information.
3. Help the PUD restore power by turning off your furnace and unplugging your electronics. Once power is restored, wait 30 minutes before restarting your furnace and electronics.
4. If you use a portable generator, plug appliances directly into the generator. DO NOT plug your generator directly into an electrical outlet or panel. Operate your generator OUTSIDE to prevent carbon monoxide poisoning.
5. Stay far away from downed lines, at least 40 feet. Let PUD line crews keep you safe; don't touch or go near low, entangled, or down lines. Always assume the line is energized. Call 911 for help.

DE PARTE DEL GERENTE GENERAL CONTINUÁ

sobre lo que consideran más importante para el futuro. Este es uno de los beneficios de la energía pública: tu opinión cuenta. Tus prioridades, como la energía limpia, el control local y la resiliencia se ven reflejadas en nuestras decisiones.

“**OFRECER SERVICIOS ESENCIALES PARA EMPODERAR A LA COMUNIDAD.**”

Los comisionados del PUD que elegiste de manera pública lideraron el proceso; el personal de Chelan PUD estableció los posibles escenarios que pudieran ocurrir en los siguientes 50 años; y los comisionados utilizan esa visión a largo plazo para delinear y desarrollar las políticas internas, incluyendo las directivas estratégicas, que nos guiarán hacia la transformación.

Nueva misión, visión y objetivos

A través de la iniciativa Imagina el 2075, los comisionados sugirieron una misión simple, pero poderosa: **Ofrecer**

servicios esenciales para empoderar a la comunidad. La primera versión de la visión también es audaz: **Crear valor duradero para las futuras generaciones.** Estas palabras serán la estrella que guíe a Chelan PUD y a todo lo que haremos.

Con vista hacia el horizonte

Con la iniciativa Imagina el 2075, nuestro personal comienza a elaborar un plan estratégico.

Aunque suene algo loco tener una visión para 50 años cuando todo cambia tan rápido a nuestro alrededor, tenemos que recordarnos constantemente que nuestros predecesores en Chelan PUD hicieron lo mismo en 1950 cuando se adquirieron y construyeron las presas. Hoy, casi 70 años después, nosotros continuamos su legado y por eso nos preguntamos: "¿Qué tenemos que hacer hoy para ser buenos ancestros de las futuras generaciones?"

Gracias por formar parte de este viaje.

Comunícate con Kirk Hudson:
gm@chelanpud.org
Comunícate con los comisionados:
chelanpud.org/commissioners



Tormentas de invierno: Qué hacer en caso de un apagón

1. Consulta el mapa de apagones para obtener información y el tiempo estimado de restauración. Outages.chelanpud.org
2. Llama al (509) 663-8121 disponible las 24 horas para reportar información actualizada.
3. Ayuda a que el PUD restablezca el servicio al apagar tu calefacción y desenchufar tus aparatos eléctricos. Cuando hayamos restablecido el servicio eléctrico, espera 30 minutos antes de encender tu calefacción y aparatos electrónicos.
4. Si usas un generador portátil, conecta los dispositivos directamente al generador. NO conectes tu generador directamente a un enchufe o panel eléctrico. Ponlo a funcionar en el EXTERIOR para evitar envenenamiento por monóxido de carbono.
5. Mantente alejado, como mínimo, a 40 pies del cableado eléctrico caído. No toques ni te acerques al cableado enredado, a baja altura o caído. Siempre asume que el cableado eléctrico conduce electricidad. Llama al 911 para solicitar ayuda.

Consejos fáciles para ahorrar energía con tu termostato

¡Calentar tu hogar en invierno no tiene que ser un desperdicio de energía o de dinero! Algunos pequeños cambios en los ajustes de tu termostato pueden hacer una gran diferencia.

Configúralo bien:
Establece una temperatura de 68–70°F cuando estés en casa, o menos si te sientes cómodo.

Ajústalo cuando salgas de casa:
si tienes calefacción con bomba de calor, baja la temperatura unos 2–3°F. Si tu calefacción es un horno eléctrico de aire forzado o calefactores eléctricos de pared, baja la temperatura unos 10°F.



Atención, usuario de bombas de calor: Evita la configuración de "emergencia" o "calefacción auxiliar" para mantener un sistema eficiente.

Conoce más sobre reembolsos, termostatos inteligentes y mucho más en chelanpud.org/ahorra o llama al (509) 661-8008.