



CHELAN COUNTY PUD
PO BOX 1231
WENATCHEE, WA 98807-1231
WWW.CHELANPUD.ORG

MARKETING MAIL
US POSTAGE
PAID
WENATCHEE, WA
PERMIT NO. 300
ECRWSS

Residential Customer

DE PARTE DEL GERENTE GENERAL

PREPÁRATE CON NOSOTROS: A ENFRENTAR JUNTOS EL RIESGO DE LOS INCENDIOS FORESTALES



Kirk Hudson

Al igual que muchos de ustedes, vi la destrucción que ocasionaron los incendios en Los Ángeles y no pude evitar pensar en los riesgos que corre el condado de Chelan. Nosotros también vivimos con nuestras propias cicatrices de fuego.

Necesitamos del esfuerzo de todos: servicios públicos, gobiernos, propietarios de casas, y organizaciones sin fines de lucro, para crear un cambio significativo en la escala que se requiere.

El Chelan PUD opera una red eléctrica y seis sistemas de agua en una de las zonas del estado con más riesgo de incendio. Los incendios forestales son una amenaza existencial a nuestro servicio público. Es por esto que trabajamos todo el año para prepararnos, para trabajar en equipo, y para hacernos fuertes ante la amenaza de fuegos forestales.

Este es un resumen de los esfuerzos que realiza Chelan PUD para enfrentar el riesgo de incendios forestales, incluyendo algunas nuevas medidas:

Administración de vegetación: El PUD inspecciona con regularidad la poda de

Continúa en la página siguiente

¿Cómo reducir el riesgo de un incendio?

¿Eres dueño de una propiedad forestal?

Visita cascadiacd.org para obtener información sobre los programas de costos compartidos y asistencia económica para mejorar la salud de los bosques y reducir los incendios de alta gravedad.



Visita firewise.org y realiza los cambios necesarios para proteger a tu hogar de las brasas y el fuego. El Distrito de Conservación de Cascadia también ofrece un programa con ayuda financiera para hacer tu hogar más resistente.

Comunícate con tu distrito de bomberos local para obtener más información sobre las evaluaciones gratuitas de viviendas, los programas para demoler madera y otros recursos.



Regístrate para recibir alertas de la Administración de Emergencias del Condado de Chelan para estar al tanto de las emergencias cuando sucedan.

¿Estás en una zona de apagones de seguridad contra incendios (PSPS)?
Verifica tu dirección en chelanpud.org/pssp

CONNECTED

CHELAN COUNTY

March | April 2025

INSIDE

Kids Fest is May 10



SAVE ELECTRICITY
LOWER YOUR BILLS
GET CASH BACK

Know what's below:
CALL 811



FROM THE GENERAL MANAGER

ADAPT WITH US: CONFRONTING WILDFIRE RISK TOGETHER



Kirk Hudson

Like many of you, I watched the destruction of the Los Angeles fires and couldn't help but consider the risks in Chelan County. We too live in the shadow of burn scars.

It's going to take effort from everyone – utilities, governments, homeowners, nonprofits – to create meaningful change at the scale that's needed.

Chelan PUD operates an electrical grid and six rural water systems in one of the state's most fire-prone areas. Wildfire is an existential threat to your publicly owned utility. That's why we work year-round to prepare, collaborate and build resiliency.

Here's a summary of Chelan PUD's efforts to address wildfire risk, including some new developments:

Vegetation management: The PUD routinely inspects and cuts trees and shrubs away from power lines. Recently,

Continued on next page

How to reduce your fire risk

Own forested property?

Visit cascadiacd.org for information on cost-share and grant-funded programs to improve forest health and reduce high-severity fire.



Visit firewise.org and take steps to protect your home from embers and fire. Cascadia Conservation District also offers a grant-funded incentive program for home hardening.

Connect with your local fire district to learn more about **free home assessments**, chipping programs and other resources.



Sign up for Everbridge alerts through Chelan County Emergency Management so you're aware of emergencies when they happen.

Are you in a PSPS zone?
Check your address at chelanpud.org/pssp

FROM THE GM CONTINUED

we added GIS mapping tools for better tracking and coordination.

Fire hardening: We're investing in a more resilient grid, which includes fiberglass crossarms, underground distribution, steel transmission structures and fire-resistant wrap for wooden poles.

Public Safety Power Shutoff: A rarely-used measure of last resort, this is a proactive power outage designed to prevent wildfire ignition from electrical equipment during extremely high winds and tinder-dry conditions.

“
WE'RE
INVESTING
IN A MORE
RESILIENT
GRID
”

If we must proactively turn off power, we will notify customers as soon as possible, ideally 48 hours in advance. We've identified 23 PSPS zones in Chelan County. Check your address at chelanpud.org/PSPS to learn whether your home is affected.

Regional coordination: We partnered with Natural Resources Conservation Service and Cascadia Conservation District on a grant-funded program to help landowners reduce forest fuels from Peshastin to Stevens Pass.

We're also a partner in Chelan County's Upper Wenatchee Pilot Project, a 5-year effort that will result in around 5,200 acres of fuels reduction.

Chelan PUD's wildfire detection camera (Natapoc North) is now integrated with Lake Wenatchee Fire and Rescue's Alertwest network. Check out the view: alertwashington.live.

All of Chelan PUD's water systems were designed to meet codes for fire flow. Those standards were not intended for continuous wildland fire suppression.

This is all part of a larger conversation happening regionally. The threat of wildfire is bigger than one agency can manage alone. I invite you to join the effort.

Contact Kirk Hudson:
gm@chelanpud.org

Contact commissioners at:
chelanpud.org/commissioners

DE PARTE DEL GERENTE GENERAL CONTINUÍA

árboles y arbustos cercanos al cableado eléctrico. Recientemente, incluimos un sistema de información geográfica (GIS, en inglés) para mejorar el rastreo y la coordinación.

Resistencia contra incendios: Estamos invirtiendo en una red más robusta que incluye infraestructura de fibra de vidrio, distribución subterránea, estructuras de transmisión de acero y una cobertura resistente al fuego para postes de madera.

Plan de desconexión para la seguridad pública: Es un método usado como último recurso en condiciones extremas. Consiste en una desconexión del servicio eléctrico, diseñado para evitar que se produzcan incendios forestales durante condiciones ambientales extremadamente secas y de vientos fuertes.

En caso de ser necesario desconectar el servicio eléctrico, como prevención contra incendios, notificaremos a nuestros clientes tan pronto como sea posible; idealmente, con 48 horas de

anticipación. Hemos identificado 23 zonas en el condado de Chelan que entran en el plan de desconexión para la seguridad pública (PSPS, en inglés). Consulta tu dirección en chelanpud.org/PSPS para saber si tu hogar se verá afectado por el apagón.

Coordinación regional: Nos asociamos con el Servicio de conservación de recursos naturales y el Distrito de conservación de Cascadia para financiar un programa de subvenciones que ayude a los propietarios de terrenos a reducir el riesgo de incendios forestales desde Peshastin hasta Stevens Pass.

Asimismo, también somos socios en el Proyecto piloto en la parte alta del condado de Chelan (Upper Wenatchee Pilot Project), una iniciativa de 5 años durante los que se reducirán los materiales de alto riesgo de incendio en 5,200 acres.

El sistema de monitoreo de cámaras para la detección de incendios forestales de Chelan

PUD (al norte de Natapoc) ahora está integrada al departamento de bomberos de Lake Wenatchee y a la red de alertas de rescate del oeste. Consulta la cámara aquí: alertwashington.live.

Todos los sistemas de agua de Chelan PUD fueron diseñados para cumplir los códigos del flujo de incendios. Dichos estándares no fueron diseñados para la contención continua de incendios forestales.

Esto forma parte de un gran debate que se está desarrollando a nivel regional. La amenaza de incendio es mayor a la que pueda administrar una sola agencia. Te invito a que te sumes al debate.

Contacto de Kirk Hudson:
gm@chelanpud.org

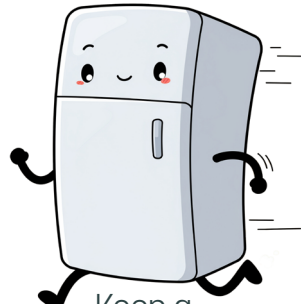
Contacto de los comisionados:
chelanpud.org/commissioners

COMMUNITY POWER

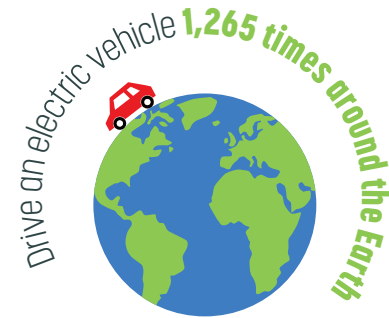
By improving the energy efficiency of local homes and businesses this past year, Chelan PUD customers saved 10,500,000 kilowatt-hours of electricity. That's enough electricity to...



Power 456 local homes for a year



Keep a refrigerator running for 11,500 years



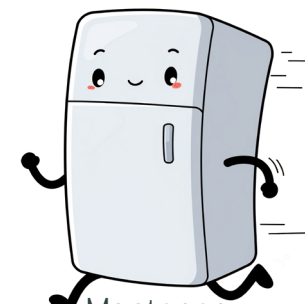
Learn how you can save electricity, lower your bills, and get cash back for your improvements at chelanpud.org/save, or call our Customer Energy Solutions team at (509) 661-8008.

PODER COMUNITARIO

Al mejorar la eficiencia energética de los hogares y negocios locales, los clientes de Chelan PUD ahorraron 10,500,000 kilowatts-hora de electricidad el año pasado. Esa cantidad de electricidad es suficiente para...



Suministrar electricidad a 456 viviendas locales durante 1 año



Mantener encendido un refrigerador por 11,500 años



Visita chelanpud.org/ahorra para conocer cómo puedes ahorrar electricidad, reducir tus facturas y recibir reembolsos por mejoras del hogar, o llama a nuestro equipo de soluciones energéticas al (509) 661-8008.

Know what's below: Call 811

Planting a tree? Installing irrigation? Digging into buried utility lines will hurt. Fines, physical harm, outages – yikes! Call 811 at least 2 business days before you break ground to give utilities a chance to mark underground lines in your work area with paint or flags.

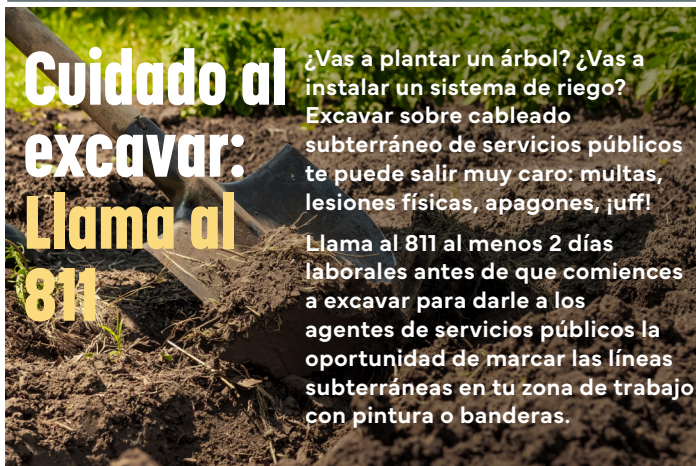
Kids Fest is May 10

Games, prizes and learning experiences – all free and all fun. 10 a.m.-1 p.m. May 10 at Rocky Reach Discovery Center. [Facebook.com/visitrockyreach](https://www.facebook.com/visitrockyreach)



Cuidado al excavar: Llama al 811

¿Vas a plantar un árbol? ¿Vas a instalar un sistema de riego? Excavar sobre cableado subterráneo de servicios públicos te puede salir muy caro: multas, lesiones físicas, apagones, ¡uff! Llama al 811 al menos 2 días laborales antes de que comiences a excavar para darle a los agentes de servicios públicos la oportunidad de marcar las líneas subterráneas en tu zona de trabajo con pintura o banderas.



Kid's Fest es el 10 de mayo

Tendremos juegos, premios y experiencias educativas: ¡diversión gratuita para toda la familia! De 10 a.m.-1 p.m. el 10 de mayo en el Centro de visitantes de Rocky Reach.

